

# オートディスペンサー スタンド S

## 温度計ツール セットアップガイド

### 対応OS

Windows	Mac
○ (XP以上)	×

※ パソコン専用ソフトです。スマートフォンには対応していません。

※ Windows 専用ソフト (XP以降) です。Mac非対応です。

※ソフトのインストールにはDVD/CDドライブまたはBDドライブ搭載パソコン、または外付けドライブが必要です。

※ソフトのインストールには管理者権限を持つアカウントでの操作が必要になります。会社などのパソコンをご利用されている場合、パソコンの管理者にご確認ください。

※セキュリティソフトによって、ソフトの起動ができない可能性があります。セキュリティソフトの設定につきましては、各セキュリティソフトメーカーにご確認ください。

## セットアップ

～使用開始までの流れ

1 お使いのパソコンに  
アプリをインストール

2 インストールした  
アプリを立ち上げる

3 アプリをインストールしたパソコンと、  
オートディスペンサースタンド S を  
USBでつなぎ、温度計の電源を入れる

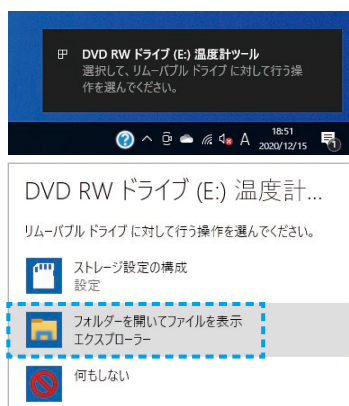
4 使用開始  
ログをCSVファイル  
で保存

1 CD-ROMをパソコンにセットしてください。

2 CD-ROMをセットして頂きしばらくすると、画面の右下側に次のようなメッセージが表示されますので、メッセージ内をクリックしてください。

※このメッセージは数秒で消えます。消えてしまった場合は再度CD-ROMを入れなおしてください。

※「DVD/CD-RWドライブ(E)」部分の表記は、ご使用のパソコンによって異なります。

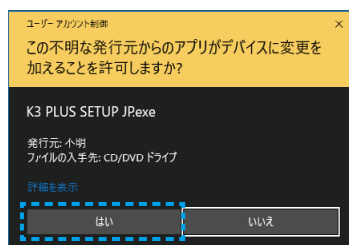


3 次の画面が表示されますので『アプリ名』の部分をクリックしてください。



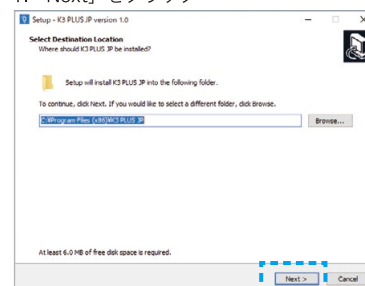
4 インストール画面が表示されますので、画面の指示に従い『インストール』ボタンをクリックしてください。

5 ユーザーアカウント制御の確認画面が表示されますので、『はい』をクリックしてください。

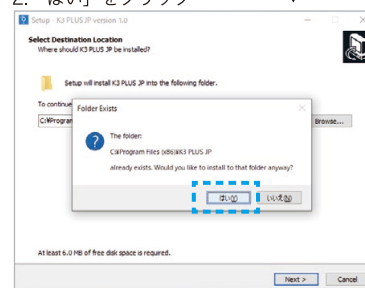


6 しばらくするとインストール用の画面が表示されますので、画面内の指示に従って「次へ」ボタンをクリックしてインストール作業を進めてください。

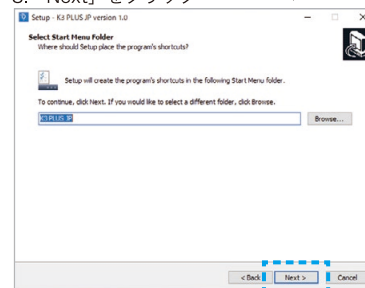
1. 「Next」をクリック



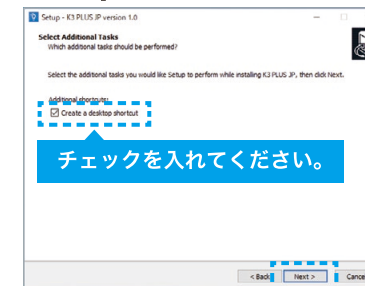
2. 「はい」をクリック



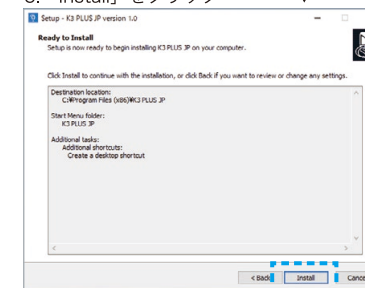
3. 「Next」をクリック



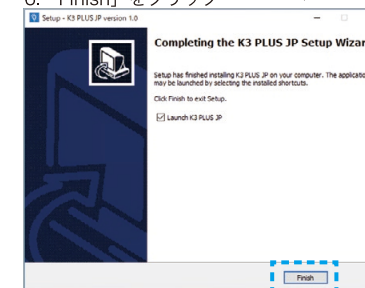
4. 「Next」をクリック



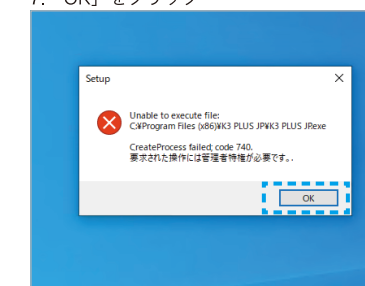
5. 「Install」をクリック



6. 「Finish」をクリック



7. 「OK」をクリック



8. デスクトップにショートカットが出来ているか確認



7 デスクトップのショートカットをダブルクリックしアプリを立ち上げます。

※デスクトップにショートカットができない場合は、「2/2」ページの「6-8.で、デスクトップにショートカットができない場合」をご参照ください。

**8** (1) 下図の画面が表示されましたら『日本語』ボタンを押してください。

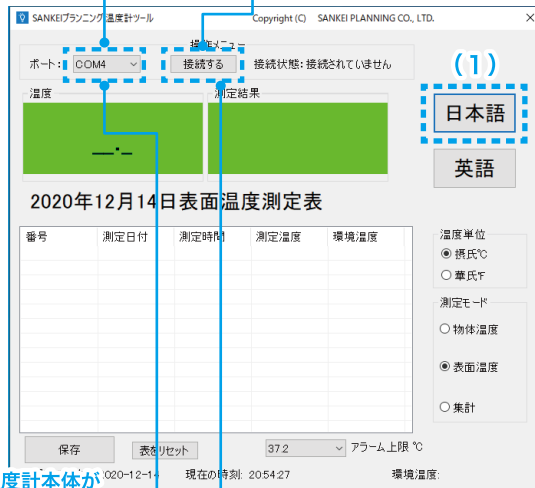
(2) 同梱のUSBケーブルを接続し、温度計の電源を入れてください。電源が入ったのを確認し、「ポート：COM1」を選択し「接続する」ボタンを押してください。接続されているポートの場合、温度計本体から『ピッ』と音が鳴ります。

(3) 温度計本体から音が鳴らない場合は「ポート：COM2」を選択し「接続する」ボタンを押してください。音が鳴るまで「ポート：COM1」から順にお試しください。

(例)

COM1 選択→接続するボタンを押す→音が鳴らない  
COM2 選択→接続するボタンを押す→『ピッ』

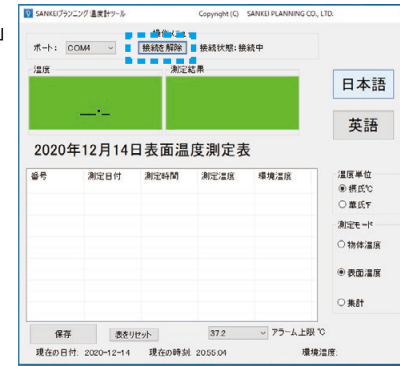
※接続をして認識するまで時間がかかる場合がございます。  
その場合は一度、温度計の電源を切り接続し直してください。



(3) 「(2)」で温度計本体が『ピッ』と音が鳴らない場合



**9** 「接続する」ボタンが「接続を解除」に変わったらご使用開始していただけます。



**6 -8.で、デスクトップにショートカットができない場合**

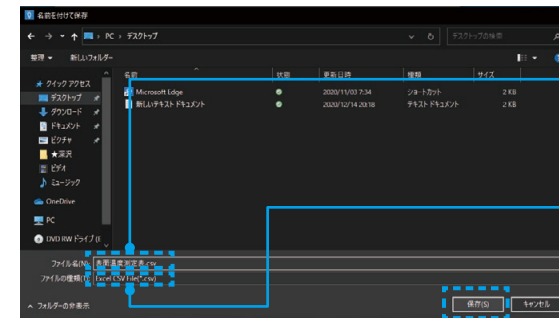
1. デスクトップ画面左下のウィンドウマークをクリックします。
2. 「デスクトップ」を選択します。
3. 開いたフォルダ左側から「DVD/CD-RW ドライブ (E:)」を選択し、アプリ名を右クリック「ショートカットを作成 (S)」します。



※「DVD/CD-RW ドライブ (E:)」部分の表記は、ご使用のパソコンによって異なります。

**ログをCSVファイルで保存**

1. 左下の「保存」をクリックします。
2. 保存先を指定し、ファイルの種類を「Excel CSV File(\*.csv)」に変更。ファイル名末尾に「.csv」を入力し「保存」します。



ファイル名末尾に「.csv」を入力します。  
例えばファイル名に「表面温度測定表」をつけたい場合「表面温度測定表.csv」と入力してください。

「Excel CSV File (\*.csv)」を選択します。