

詰め替えない。つけ替える。



hunmu bubble (フンムー バブル)
SAN-HUNMU-3

SANKEI PLANNING



市販のボトルに取り付けるだけ。

泡タイプの液体ソープ専用オートディスペンサーヘッド。

このたびは、「hunmu bubble (フンムー バブル)」をお買い上げいただき誠にありがとうございます。
ご使用前に、この取扱説明書をよくお読みの上、正しくお使いください。
またお読みになった後、本書はいつでも記載内容を確認できる場所に大切に保管してください。
※本書の内容は予告なしに変更することがありますのでご了承ください。
※製品改良の為、予告なく外観または仕様の一部を変更することがあります。
※HUNMU、hunmu、フンムーはSANKEIプランニング株式会社の登録商標または商標です。

適合ボトルは
こちらをご確認ください。



製品仕様

製品名 : hunmu bubble (フンムーバブル)
品番 : SAN-HUNMU-3
JANコード : 4589781960308
製品サイズ : 115×84×95mm (チューブ含まず)
チューブの長さ (差込口より約205mm)
材質 : ABS樹脂、シリコン
電源 : 単3形アルカリ乾電池×4本使用 (別売り)
電池使用寿命 : 約2700回 (待機時間含まず)
動作環境 : 温度 (5℃～45℃)
防水性能 : 生活防水 (IPX4)
セット内容 : 本体×1、
ボトルキャップ×3、
取扱説明書 (保証書付き/本書)
※単3形アルカリ乾電池、ソープは別売りです。

製品の仕様および外観などは改善・改良のため、予告なく変更することがあります。

お手入れ方法

本製品を安全にご使用いただくため、泡が出にくくなったり、汚れがひどい場合は清掃してください。

※安全のため電源OFFの状態でお手入れをしてください。

- 本製品の表面を清潔にする際は、きれいな水を含ませて固く絞った柔らかい布で拭いてください。ベンジン、シンナー、次亜塩素酸水といった揮発性の液体、金属製・ナイロン製のたわしや磨き粉などを使用しないでください。変色や変形、故障の原因となります。
- 本製品内部を清潔にする際、きれいで柔らかい乾布で拭いてください。液体が電池ボックスなど機器内部に入らないようにしてください。電池の液漏れ、感電などの危険がある他、機器の故障の原因となります。

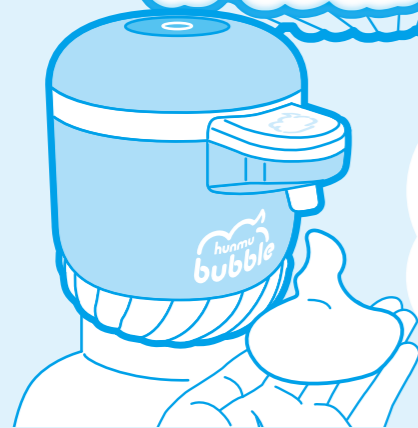
ノズルの目詰まり
綿棒などの柔らかいもの
をぬるま湯で濡らし、
そっと拭き取って
ください。



ノズル・
チューブの清掃
ぬるま湯で数回動作
させ、チューブ内を
洗浄してください。
ぬるま湯



市販ボトルに
取り付けるだけ！
泡ボディソープ・ハンドソープ
カンタン自動化！
オートディスペンサーに！！



子カラを使わないので
小さなお子さまもあんしん！



手をふれないから
とても衛生的！



使いいろいろ！
泡の洗顔に 泡の消毒液に

詰め替えがないから
こぼす心配もゼロ

吐出量は2段階

1回押しは少なめはハンドソープ、
2回押しは多めはボディソープ
使用時におすすめ！

生活防水 (IPX4) の
防水性能



安全上のご注意

ご使用前に「安全上のご注意」をよくお読みの上、
正しくお使いください。また本書は、いつでも記載内容を
確認できる場所に大切に保管してください。

警告 この表示項目を守らずに誤った取り扱いをすると、
死亡または重傷を負う可能性が想定されることを示しています。

- 火災・感電・故障・誤作動などの原因になりますので、以下のような場所に本製品を設置・保管しないでください。
 - ・直射日光や蛍光灯などの照射物の近く。
 - ・電磁界の強い環境。
 - ・酸、アルカリ、油、ガスを使う場所が漏れるおそれのある場所。
 - ・暖房設備、炎天下の車中、火元といった温度の高くなるもの近く。
 - ・ペット等または乳幼児、自分で操作できない方の手の届くおそれのある場所。
 - ・振動、衝撃の多い場所、ぐらついた台などの上、傾いたところなどの不安定な場所。
- ガスなどの燃えやすい液体、腐食性化学品、酸、アルカリなどの液体はご使用いただけません。
- 長時間使用しない場合は、電池を本体から取り外ししてください。電池からの液漏れにより本製品を破損させるおそれがあります。
- 分解・改造・修理を行わないでください。
- 本製品に明らかな破損が見つかった場合は使用しないでください。
- 異常発生時は、直ちに使用を停止し、電池を抜いてください。
- ボトルキャップは、小さなお子様やペットの誤飲等がないように取り扱いに充分ご注意ください。



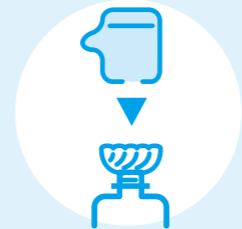
市販ボトルをオートディスペンサーに！



1
好きな
ソープボトルを
選びます



2
ソープボトルに
合うキャップを
選びます



3
本体を
差し込みます



4
あとはカンタン
手をかざすだけ！

- 暖房器具などの温度の高くなるもの近くに置かないでください。火災の原因となる場合があります。
- アルコール含有の液体等の補充は通気性の良い場所、常時換気ができる場所で行ってください。
- アルコール含有の液体等を使用した場合、消毒直後の手を火気に近づけないでください。
- アルコール含有の液体等の場合、溜まった消毒液を捨てる際には、火気のある場所や温度の高くなる場所に捨てないでください。

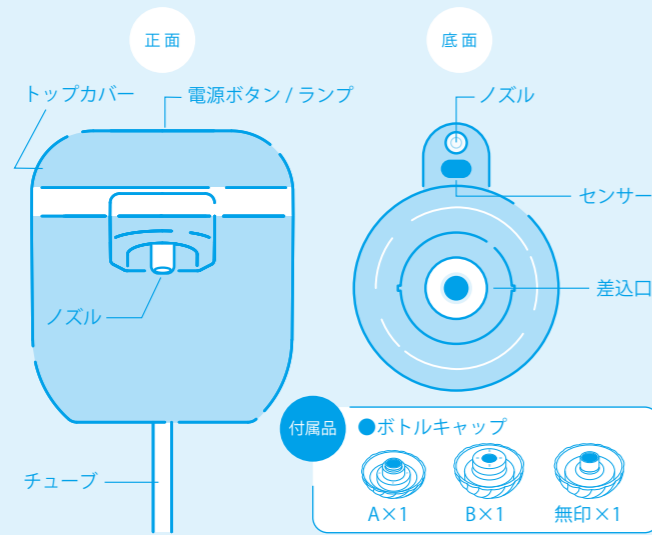
注意 この表示項目を守らずに誤った取り扱いをすると、障害を負う
可能性や物的破損の発生が想定されることを示しています。

- 製造・検査の工程上、内部に水滴や水気などが残る場合があります。商品のご使用上は問題ありませんので、拭き取ってからご使用ください。
- 慎重に取り扱ってください。振動を与えたり、落下させたりすると、機器の故障の原因となります。
- ノズルに異物が入らないようご注意ください。
- センサーに液や泡がからないようにしてください。センサーの反応が悪くなる、または使用できなくなるおそれがあります。
- 生活防水 (IPX4) を備えておりますが、本製品は完全防水ではありません。丸

洗いはしないでください。水に落としたり、電池ボックスなどの機械内部に液体が入った場合は使用しないでください。

- 4本とも同じブランドの新しい単3形アルカリ乾電池を使用してください。新旧電池や異なる種類 (アルカリ・マンガンなど) の電池の混用はおやめください。
- 電池の向きに注意して入れてください。電池ボックスカバーとトップカバーがしっかり閉じているか確認してください。
- 充電電池使用の場合、バッテリー容量の低下等により使用回数も低下する可能性があります。
- 本製品がセットされているボトル内に液が入っている時は、本製品とボトルを傾けたり倒したり逆さにしないでください。
- ボトル内の液を使い切ったら、すぐ補充してください。吐出に影響するおそれがあります。
- 液体を補充する際、異物の混入に注意してください。本製品の詰まりとなるおそれがあります。異なる液を混用しないでください。
- 本製品は動作環境温度 (5℃～45℃) の中で使用してください。
- 長時間使用しない場合、または低温環境で保管の場合、沈殿物などが生じることがあります。泡立ちが悪いときは、常温環境に戻せるか、液体をよく攪拌 (かくはん) してから使用してください。
- 長時間使用しない場合、本書のお手入れ方法をご参照いただき、利用を再開してください。

部品名称



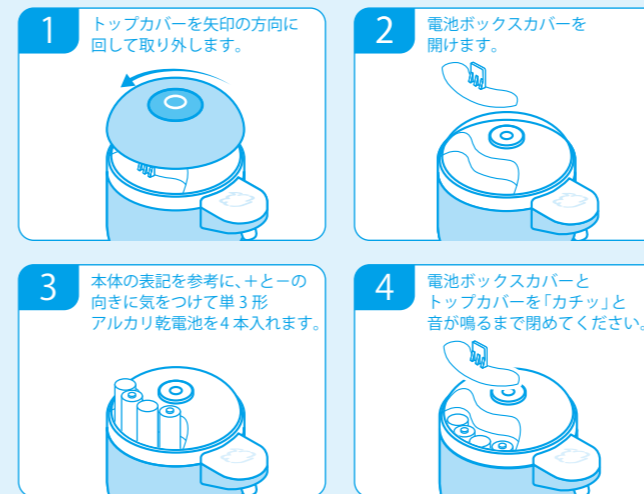
使える液体一覧をcheck!

- 適用**
- 泡タイプの下記液体
 - ・ハンドソープ
 - ・ボディソープ
 - ・アルコール消毒液
 - ・手指専用の消毒液
 - ・洗顔料
 - ・シャンプー
 - ・メイク落とし
- ※アルコール含有量 75% 以下推奨
※泡にならないタイプの液体はご使用いただけません。

- 不適用**
- 次亜塩素酸水、アルコールジェル、水不要のハンドジェル、水不要のハンドソープ、泡にならないタイプの液体(ハンドソープ、漂白剤、香水、粘性のある液体等(シャンプー類)、香水、粒・異物のある液(液体クレンザー等)、揮発性有機溶(ベンジン・シンナー)など。

アルコール成分は揮発性のため、しばらくして再び使用すると出る量が少なくなります。3〜4回連続動作させると正常に戻りますので、ご安心ください。

STEP 1 電池をセット



※トップカバーは防水性を高めるため固く閉められている場合がございます。

STEP 2 ボトルキャップを選ぶ

取り付けるボトルの口径に合うボトルキャップを選びます。

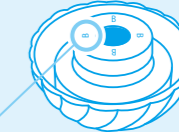
口径タイプ A

- [適応ボトル口径]
・25mm
・42mm
・53mm



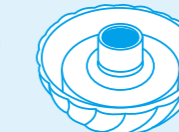
口径タイプ B

- [適応ボトル口径]
・59mm



口径タイプ 無印

- [適応ボトル口径]
・32mm
・57.5mm

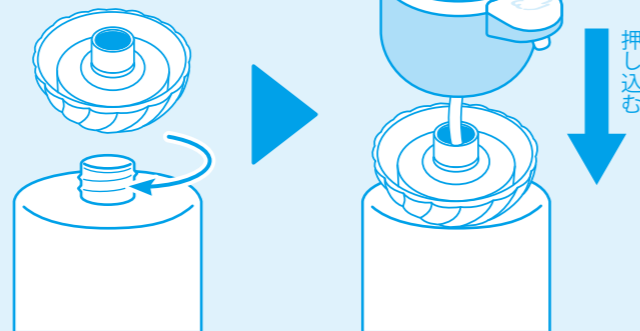


口径タイプA・口径タイプBは、ボトルキャップ本体側○の箇所に「A」または「B」の印があります。

STEP 3 ボトルにフムーバブルをセット

付属のボトルキャップを、ボトルの口に時計回りに回して締めます。次に、フムーバブル本体のシリコン差込口に先程取り付けたボトルキャップに押し込んで取り付けてください。

付属のボトルキャップの取り付け方は、「口径タイプA」「口径タイプB」「口径タイプ無印」共に同じです。



必ず フムーバブル本体を取り付ける際は、ボトルを立てた状態で行ってください

市場にあるすべてのボトルにご使用できるわけではありません。ご使用できる適合ボトルは、右のQRコードを読み取ってご確認ください。



<https://hunmu.site/>

STEP 4 電源をON! 手をかざしてプシュッとフムー!



故障かな?と思ったら

電源が入らない場合

- 電池が消耗していないかご確認ください。
- 電池の向きが正しいかご確認ください。

センサーが反応しない場合

- センサーに異物、液や汚れがかかっているかご確認ください。
- 黒いものでかざすと反応しないことがあります。かざすものの色味を変えてください。

センサーの反応がおかしい場合

- ガラスやシンクなどの鏡面のようなもの、白やシルバーのものの近くに設置したり、そのようなものでかざすと、光の反射で反応がおかしくなる場合があります。設置場所とかざすものの色味を変えてください。

吐出できない場合

- ボトル内の液に、チューブの先が浸かっているかご確認ください。
- 泡タイプの液体ソープを使用していますか? 泡にならないタイプの液体ソープはご使用いただけません。

- 一度ボトルから本体を取り外し、もう一度セットし直してください。
- ノズルにハンドソープ等が固まっていますか? 本書の「お手入れ方法」に従い、ノズルの汚れを取り除いてください。

ご使用のヒント

- 手をかざして約1秒ほど静止してください。
- 手の動きが早過ぎるとセンサーが反応できず液が出ないか、出る量が減る場合があります。
- はじめてご使用になる際、チューブに液体を吸い込ませるため、2〜3回動作させてください。正常動作ですのでご安心ください。
- 長期間放置していた場合は、本書の「お手入れ方法」に従いノズルをお手入れしてから使用を再開してください。

障害物おしらせ機能

検知エリア内に障害物が10秒あった場合、電源ボタンが赤色に持続点滅してお知らせします。その際、手をかざしても吐出はできません。障害物のない場所で電源を再度入れ直してからご使用ください。

保証書

製品名	hunmu bubble (フムーバブル)		
品番	SAN-HUNMU-3	JANコード	4589781960308
保証期間	本製品お買い上げ日より6か月		
お客様	フリガナ お名前	電話番号	
	ご住所		
販売店名			

- 保証規定
- 取扱説明書の注意書きに従った正常な使用状態で、保証期間内に故障した場合には、お買い上げ販売店までお持ちください。当社が無償で修理いたします。
 - 保証期間内に故障して無償修理を受けられる場合には、商品と本保証書をご持参、ご提示の上、お買い上げ販売店にご依頼ください。
 - 次の場合には、保証期間内であっても有償修理になります。
(イ) 使用上の誤り、およびお客様による修理または改造による故障および損傷。(ロ) お買い上げ後の浸・漏水、衝撃、液体かぶり、落下、衝撃、砂・泥入り、圧力等による故障および損傷。(ハ) 火災、地震、水害、落雷、その他の天災地災、公害や異常電圧による故障および損傷。(ニ) 本保証書の提示がない場合。(ホ) 本保証書にお買い上げ年月日、お客様名、販売店名の記入のない場合、あるいは字句を書き替えられた場合。
 - 本保証書は日本国内においてのみ有効です。(This warranty is valid only in Japan.)
 - 本保証書は再発行しませんので、紛失しないよう大切に保管してください。
- 本保証書は本書に明示した期間・条件のもとにおいて無償修理をお約束するものです。従って、本保証書によって保証書を発行しているもの(保証責任者)およびそれ以外の事業者に対するお客様の法律上の権利を制限するものではありません。

保証とアフターサービスについて

- 保証について
- 本書に保証書がついています。保証規定をご確認いただき、必要事項をご記入の上、大切に保管してください。

- 保証期間はお買い上げの日から6か月です。なお、保証期間中でも無料保証できない場合がありますので、保証規定をよくお読みください。

- 保証期間経過後の対応については、お買い求めの販売店または下記「お問い合わせ窓口」にお問い合わせください。

- アフターサービスについて
- アフターサービスについてご不明の場合、その他お困りの場合は、お買い求めの販売店または当社「お問い合わせ窓口」にお問い合わせください。※故障の場合は「ご購入日」「できるだけ詳しい故障状態」をお知らせください。

お問い合わせ窓口

SANKEIプランニング株式会社 営業時間：土日祝除く 11:00〜17:00
〒115-0045 東京都北区赤羽 2-51-3 N53ビル 2F TEL.03-5939-7722 MAIL:sanpees@sankeiplan.co.jp